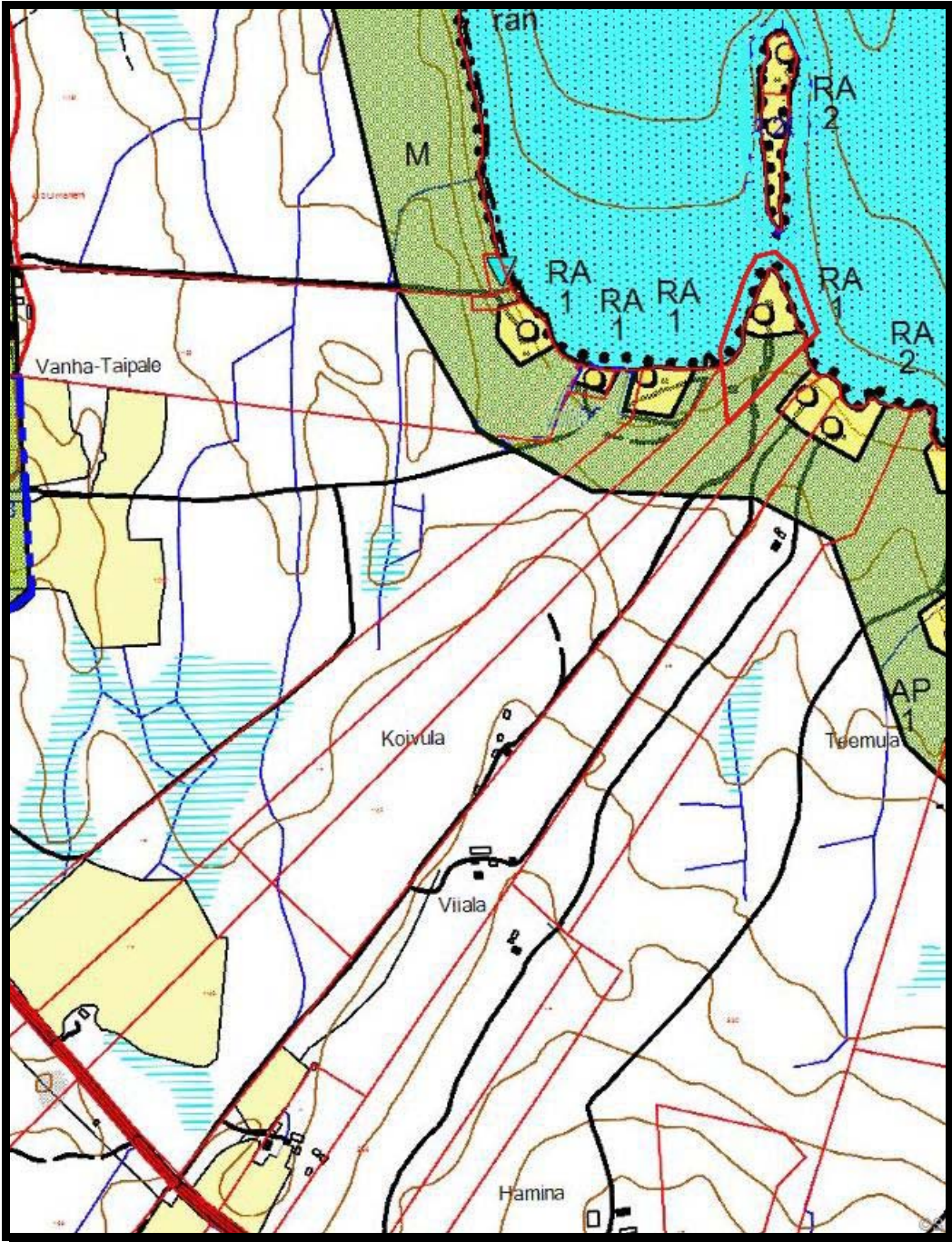


# JOUTSAN KUNTA / RANTAOSAYLEISKAAVAN MUUTOS

JOUTSA  
KOIVULA 172-413-1-45

RANTAOSAYLEISKAAVAN MUUTOS

## SELOSTUS



Ote rantaosayleiskaavakartasta, kaavamuutosalueella punainen rajaus

# **JOUTSAN KUNTA / RANTAOSAYLEISKAAVAN MUUTOS**

## SISÄLLYSLUETTELO

1. LÄHTÖKOHDAT
  - 1.1 Selvitys suunnittelualueen oloista
  - 1.2 Luonnonympäristö
  - 1.3 Rakennettu ympäristö
  - 1.4 Maanomistus
  - 1.5 Kaava-aluetta koskevat suunnitelmat ja päätökset
2. KAAVAN SUUNNITTELUN VAIHEET
  - 2.1 Kaavamuutoksen tavoitteet
  - 2.2 Kaavaprosessin vaiheet
  - 2.3 Osallistuminen ja yhteistyö
3. KAAVAMUUTOKSEN KUVAUS JA PERUSTELUT
  - 3.1 Rantayleiskaavan muutokset
  - 3.2 Rantayleiskaavan toteutuminen
4. KAAVAN VAIKUTUSTEN ARVIOINTI
  - 4.1 Yhdyskuntarakenteeseen
  - 4.2 Rakennettuun ympäristöön
  - 4.3 Luontoon
  - 4.4 Maisemaan ja taajamakuvaan
  - 4.5 Liikenteeseen
  - 4.6 Teknisen huollon järjestämiseen
  - 4.7 Talouteen
  - 4.8 Terveysteen ja turvallisuuteen
  - 4.9 Sosiaaliin oloihin ja kulttuuriin
  - 4.10 Muut kaavan merkittävät vaikutukset
5. KAAVAN TOTEUTUS

# JOUTSAN KUNTA / RANTAOSAYLEISKAAVAN MUUTOS

## 1. LÄHTOKOHDAT

- 1.1. Selvitys suunnittelualueen oloista  
Alueen yleiskuvaus

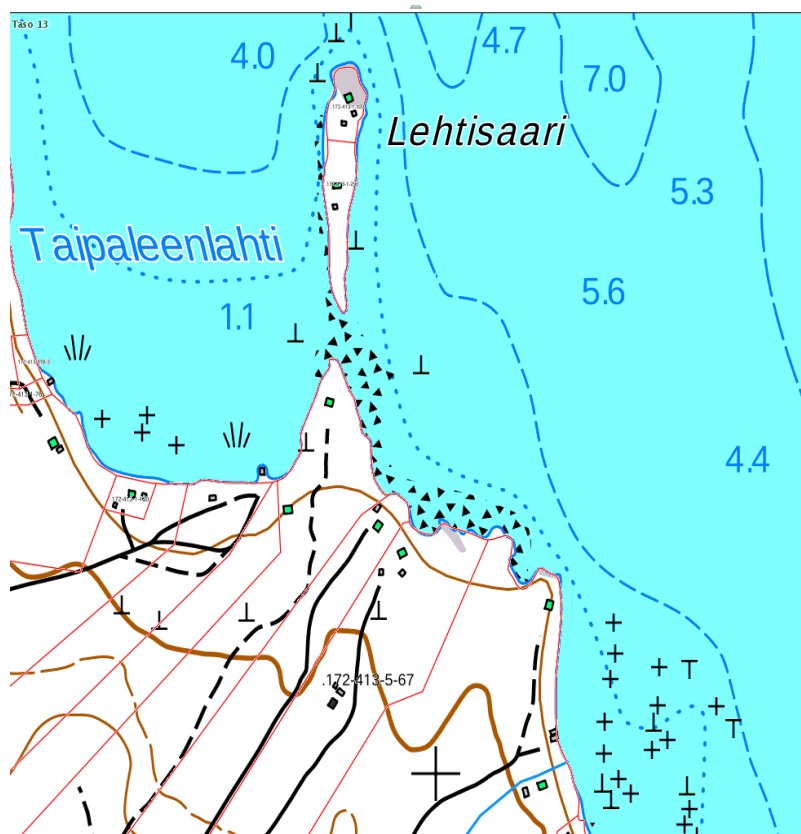
Rantaosayleiskaavan muutos sijoittuu Suonteen vesistössä Uimaniemen alueelle.

Alueella on voimassa 1.8.2005 kunnanvaltuuston hyväksymä rantaosayleiskaava.

- 1.2. Luonnonympäristö

Rantaosayleiskaavan muutosalue on hoidettua rantametsikköä.

- 1.3. Rakennettu ympäristö



- 1.4. Maanomistus

Alue on yksityisessä omistuksessa ja alueeseen kuuluu Koivulan kiinteistö 172-413-1-45.

## **JOUTSAN KUNTA / RANTAOSAYLEISKAAVAN MUUTOS**

### 1.5. Kaava-aluetta koskevat suunnitelmat ja päätökset

#### Valtakunnalliset alueidenkäyttötavoitteet

Valtioneuvoston päätös valtakunnallisista alueidenkäyttötavoitteista on tullut voimaan 1.6.2001. Maankäyttö- ja rakennuslain mukaan alueiden käytön suunnittelussa on huolehdittava valtakunnallisten alueidenkäyttötavoitteiden huomioon ottamisesta siten, että edistetään niiden toteuttamista.

Suunnittelualuetta koskevat alueidenkäyttötavoitteiden yleis- ja erityistavoitteet.

Alueidenkäytössä on varmistettava, että valtakunnallisesti merkittävät kulttuuriympäristöjen ja luonnonperinnön arvot säilyvät. Viranomaisten laatimat valtakunnalliset inventoinnit otetaan huomioon alueidenkäytön suunnittelun lähtökohtina. Näillä tarkoitetaan kulttuuriympäristöä ja luonnonperintöä koskevia viranomaisten laatimia valtakunnallisia inventointeja, jotka perustuvat riittävän laaja-alaiseen valmisteluun.

Valtakunnallisesti merkittävät rakennetut kulttuuriympäristöt (RKY 2009)-aineisto on tällainen inventointi.

Keski-Suomen museo on vuonna 2009 toteuttanut Joutsan keskustaajaman osayleiskaava-alueen täydennysinventoinnin, joka koskee myös käsillä olevan kaavamuuosalueen rakennettua ympäristöä.

#### Maakuntakaava

Keski-Suomen maakuntakaava on maakuntavaltuuston hyväksymä ja ympäristöministeriön vahvistama 14.4.2009. Suunnittelualueelle ei ole määritelty käyttötarkoitusta maakuntakaavassa.

#### Yleiskaava

Alueella on voimassa Joutsan rantayleiskaava, joka on Joutsan kunnanvaltuuston 1.8.2005 hyväksymä oikeusvaikutteinen yleiskaava.

#### Asemakaava

Kaavoitettavan alueen läheisyydessä ei ole asemakaavoja.

#### Rakennusjärjestys

Joutsan kunnan rakennusjärjestys on kunnanvaltuuston hyväksymä 19.12.2011 § 69.

Alueella ei ole voimassa rakennuskieltoa.

# JOUTSAN KUNTA / RANTAOSAYLEISKAAVAN MUUTOS

## 2. KAAVAN SUUNNITTELUN VAIHEET

### 2.1. Kaavamuutoksen tavoitteet

Kaavamuutoksen tarkoitus ja suunnittelutilanne

Kaavamuutoksen tarkoituksena on virheen korjaaminen kiinteistöllä Koivula 172-413-1-45. Kiinteistöllä on vanhastaan rakennuslupa vuodelta 1983 ja rakennettu loma-asunto, mikä olisi tullut huomioida vanhana rakennuspaikkana ensimmäistä kaavaa laadittaessa. Kaavamuutoksessa tämä rakennuspaikka merkitään rantaosayleiskaavaan vanhana rakennuspaikkana.

Kaavoitusaloite kaavan laatimiseksi on tullut maanomistajalta.

### 2.2. Kaavaprosessin vaiheet

#### KÄSITTELYVAIHEET

Rantaosayleiskaavamuutos on tullut vireille Joutsan kunnassa kesällä 2015.

Kaavamuutosta koskeva osallistumis- ja arviointisuunnitelma asetettiin yleisesti nähtäville 22.9.- 24.10.2016 väliseksi ajaksi Joutsan kunnassa.

Kesä 2015	Vireilletulo / ympäristölautakunta
21.9.2016	Kuulutus
22.9.- 24.10.2016	oas nähtävillä
9.11.- 9.12.2016	Kuulutus, kaavaluonnos nähtävillä
Kesä 2017	Kuulutus, kaavaehdotus nähtävillä
2017	Kunnanvaltuusto
2017	Voimaantulo

### 2.3. Osallistuminen ja yhteistyö

Osalliset

Osallisia ovat maanomistajat sekä kaikki ne, joiden asumiseen, työntekoon tai muihin oloihin kaava saattaa vaikuttaa. Osallisia ovat myös ne viranomaiset ja yhteisöt, joiden toimialaa suunnittelussa käsitellään.

## **JOUTSAN KUNTA / RANTAOSAYLEISKAAVAN MUUTOS**

Osallistuminen ja vuorovaikutusmenettely

Kaavamuutosta koskeva osallistumis- ja arviointisuunnitelma sekä alustava rantaosayleiskaavaluonnos asetettiin yleisesti nähtäville 22.9.- 24.10.2016 väliseksi ajaksi Joutsan kunnassa.

- Asiakirjoista ei jätetty yhtään mielipidettä.

Kaavaluonnos:

Kaavaluonnos pidettiin yleisesti nähtävillä 9.11.- 9.12.2016 välisen ajan.

- Asiakirjoista ei jätetty yhtään mielipidettä.

Kaavaehdotus:

Kaavaehdotus pidetään yleisesti nähtävillä 30 päivän ajan.

Nähtävillä pitämisestä kuulutetaan Joutsan Seutu-lehdessä, kunnan ilmoitustaululla ja kunnan kotisivuilla internetissä.

### **3. ASEMAKAAVAN KUVAUS JA PERUSTELUT**

#### **3.1. Rantaosayleiskaavan muutokset**

Kaavamuutoksen tarkoituksena on virheen korjaaminen kiinteistöllä Koivula 172-413-1-45. Kiinteistöllä on vanhastaan rakennuslupa vuodelta 1983 ja rakennettu loma-asunto, mikä olisi tullut huomioida vanhana rakennuspaikkana ensimmäistä kaavaa laadittaessa. Kaavamuutoksessa tämä rakennuspaikka merkitään rantaosayleiskaavaan vanhana rakennuspaikkana.

Kaavamuutos vahvistuessaan kumoaa voimassa olevan kaavan muutoksen alaisilta osilta.

#### **3.2. Kaavamuutoksen toteutuminen**

Kaavamuutos on mahdollista toteuttaa sen tultua lainvoimaiseksi.

# **JOUTSAN KUNTA / RANTAOSAYLEISKAAVAN MUUTOS**

## **4. KAAVAN VAIKUTUSTEN ARVIOINTI**

### **4.1. Yhdyskuntarakenteeseen**

Kaavalla ei arvioida suurta vaikutusta yhdyskuntarakenteeseen.

### **4.2. Rakennettuun ympäristöön**

Kaava täydentää osaltaan rakennettua ympäristöä

### **4.3. Luontoon**

Kaavamuutoksella on rakentamisen myötä jonkin verran vaikutusta ympäröivään luontoon.

### **4.4. Maisemaan ja taajamakuvaan**

Kaavamuutos ei vaikuta olennaisesti maisemaan ja taajamakuvaan.

### **4.5. Liikenteeseen**

Kaavamuutoksella on vähäinen vaikutus alueen liikenteeseen.

### **4.6. Teknisen huollon järjestämiseen**

Kaavamuutoksella on vähäinen vaikutus teknisen huollon järjestämiseen.

### **4.7. Talouteen**

Kaavamuutoksella ei ole suurta vaikutusta kunnan talouteen

### **4.8. Terveysteen ja turvallisuuteen**

Kaavan ei arvioida aiheuttavan muutoksia ihmisten terveyteen

### **4.9. Sosiaalisiin oloihin ja kulttuuriin**

Kaavan ei arvioida aiheuttavan muutoksia sosiaalisiin oloihin tai kulttuuriympäristöön

### **4.10. Muut kaavan merkittävät vaikutukset**

Kaavamuutoksella ei arvioida olevan muita merkittäviä vaikutuksia eikä sellaisia haitallisia ympäristövaikutuksia, joiden torjumiseksi tulisi ryhtyä toimenpiteisiin.

## **5. KAAVAN TOTEUTUS**

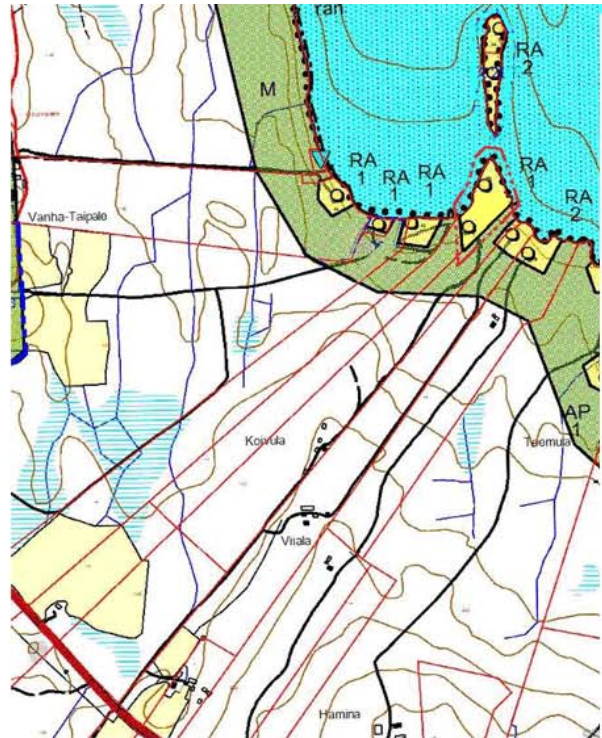
Kaavamuutoksen toteuttamisesta vastaa kiinteistönomistaja.

Joutsassa 31.5.2017

Jukka S Lehtonen arkkitehti

# JOUTSAN KUNTA / RANTAOSAYLEISKAAVAN MUUTOS

Liite1



500m

RA  
X

## LOMA-ASUNTOALUE

Alue on tarkoitettu pääasiassa loma-asumiseen.

Kullekin alueen rakennuspaikalle saa rakentaa enintään yhden asuinrakennuksen, erillisen saunan, erillisen savusaunan ja talousrakennuksia, joiden yhteenlaskettu kokonaisala on enintään 8% rakennuspaikan pinta-alasta, ei kuitenkaan yli 250 m<sup>2</sup>. Talousrakennusten yhteenlaskettu kokonaisala saa olla enintään 100 m<sup>2</sup>.

Rakennusten lukumäärä saa olla enintään viisi. Uuden rakennuspaikan tulee olla vähintään 3 000 m<sup>2</sup>.

Loma-asuinrakennuksen vähimmäisetäisyys keskivedenkorkeuden mukaisesta rantaviivasta määräytyy kokonaisalan mukaisesti siten, että:

- kokonaisalaltaan enintään 100 m<sup>2</sup> suuruisen rakennuksen etäisyys rantaviivasta on vähintään 30 metriä.

- kokonaisalaltaan yli 100 m<sup>2</sup> suuruisen rakennuksen etäisyys rantaviivasta on vähintään 50 metriä.

Erillinen, kokonaisalaltaan enintään 25 m<sup>2</sup> suuruisen saunarakennus ja enintään 12 m<sup>2</sup> suuruisen savusaunarakennus voidaan sijoittaa vähintään 15 m etäisyydelle em. rantaviivasta, ei kuitenkaan rantavyöhykkeen avoimiin osiin.

Muuta rakennuksia ei saa sijoittaa 30 m lähemmäksi eikä rakennelmia saa sijoittaa 10 m lähemmäksi em. rantaviivaa.

Pinta-alaltaan alle 1 ha:n saarilla olemassa olevia rakennuksia saadaan peruskorjata ja tuhoutuneiden tilalle rakentaa uusia nykyistä kerrosalaa ylittämättä tai rakennusten yhteenlaskettu kokonaisala on enintään 70 m<sup>2</sup>.

Luku X osoittaa alueen rakennuspaikkojen enimmäismäärän.

--- Yleiskaava-alueen raja

1 : 10 000

M

## MAA- JA METSÄTALOUSVALTAINEN ALUE

Alue on tarkoitettu pääasiassa maa- ja metsätalouden harjoittamiseen.

Maankäyttö- ja rakennuslain 43.2 §:n perusteella määrätään, että asuin- ja lomarakennuksia ei saa sijoittaa 200 metriä lähemmäksi rantaviivaa lukuunottamatta kaavassa osoitettuja am-osa-alueita tai erillisiä saunoja.

Maatilan talouskeskuksen käyttöön saa rakentaa yhden, kokonaisalaltaan enintään 30 m<sup>2</sup> suuruisen venevajan.

Alueen mahdollinen rantarakennusoikeus on tilakohtaisesti siirretty rakentamisen sallivalle alueelle (AT-AP-, RA-, RM-alueille tai am-osa-alueille) kaavassa osoitettuja erillisiä rantasaunoja lukuun ottamatta.

Rakennusten tulee sopeutua malliltaan, materiaaliltaan, mittasuhteiltaan ja värikytönsä olevaan rakennuskantaan ja maisemaan.

Rantaan sijoittuvan uuden rakennuspaikan vesistön tai vesijätön vastaisen rajan pituuden tulee olla vähintään 40 metriä.

Rantaviivan oleellinen muuttaminen ruoppaamalla tai pengertämällä on kielletty ilman asianmukaista lupaa.

Rakennuspaikkojen vesi-, jätevesi- ja jätehuollossa on noudatettava voimassa olevia viranomaismääräyksiä ja järjestettävä huolto siten, ettei synny vesistön eikä pohjaveden pilaantumisvaaraa.

Täällä rantayleiskaavalla ei ole ratkaistu yksityisten taiden, eikä yleisten taiden järjestämisestä. Uusien yksityistiellyttymien rakentaminen yleiseen tiehen tarvitaan tiepiirin lupa, tlei 52 §.

Tämä yleiskaava on laadittu maankäyttö- ja rakennuslain 72§:n tarkoittamana oikeusvaikutteisena yleiskaavana. Tämä tarkoittaa, että yleiskaavaa voidaan käyttää rakennuslupien myöntämisen perusteena kaavan RA- ja AP-alueilla, am-osa-alueilla sekä erillisten saunojen rakennuspaikoilla, ellei yleiskaavamääräyksistä tai muusta lainsäädännöstä muuta johdu.

Muilta osin noudatetaan kunnan rakennusjärjestystä.

Joutsassa 1.11.2016

Joutsan kunta  
Tekninen toimisto

Jukka S Lehtonen  
aluearkkitehti

Jari Lämsä  
Tekninen johtaja

Joutsa / RANTAOSAYLEISKAAVAN MUUTOS / Koivula