

1. Kaavoituksesta tiedottaminen ja osallistumisen järjestäminen

Kaavan **vireilletulosta** ja **osallistumis- ja arviointisuunnitelman** nähtävillä olosta sekä **kaavaluonnoksen** ja **kaavaehdotuksen** nähtävillä olosta tiedotetaan kunnan virallisilla kuulutuksilla, jotka julkaistaan Joutsan kunnan ilmoitustaululla, kunnan kotisivuilla os. www.joutsa.fi sekä sanomalehti Joutsan Seudussa.

Paperisten kaava-asiakirjojen nähtävilläolopaikka on kaikissa kaavan vaiheissa Joutsan kunnan tekninen osasto os. Länsitie 5, 19650 Joutsa.

Lisäksi kaikki laaditut kaava-asiakirjat tullaan julkaisemaan kokonaisuudessaan sähköisesti kunnan internetsivuilla aina kyseisen kuulutuksen yhteydessä.

2. Kaavoituksen kulku, arvioitu aikataulu ja päätöksenteko

- | | |
|--|-------------------------------------|
| 1. KAAVOITUKSEN VIREILLETULO | <i>Ympäristöltk 15.5.2014, § 12</i> |
| 2. KAAVOITUKSEN 1. VIRANOMAISNEUVOTTELU | <i>Ely-keskus 10.6.2014</i> |
| 3. OSALLISTUMIS- JA ARVIOINTISUUNNITELMA (OAS)
ASETTIIN YLEISESTI NÄHTÄVILLE | 18.6. – 31.7.2014 |
| - Kuulutus kunnan ilmoitustaululla, Joutsan Seutu –lehdessä ja internetissä www.joutsa.fi | 18.6.2014 |
| - Kirjeet naapurikiinteistöjen omistajille | 18.6.2014 |
| 4. KAAVAN VALMISTELUVAIHEEN KUULEMINEN
ASETETAAN KAAVALUONNOS YLEISESTI NÄHTÄVILLE (14 VRK) | 3.12. - 18.12.2014. |
| - Kirjeet naapurikiinteistöjen omistajille | |
| Ympäristöltk | 5.3.2015 |
| Kunnanhallitus | 23.3.2015 |
| 5. KAAVAEHDOTUSVAIHE, KAAVAEHDOTUS ASETETAAN YLEISESTI NÄHTÄVILLE 30 PÄIVÄN AJAKSI | MAALIS – HUHTIKUU 2015 |
| 6. 2. VIRANOMAISNEUVOTTELU (VAIN TARVITTAESSA) | HUHTI-TOUKOKUU 2015 |
| 7. KAAVAN HYVÄKSYMINEEN | TOUKOKUU 2015 |

3. Alueen nykytilanne

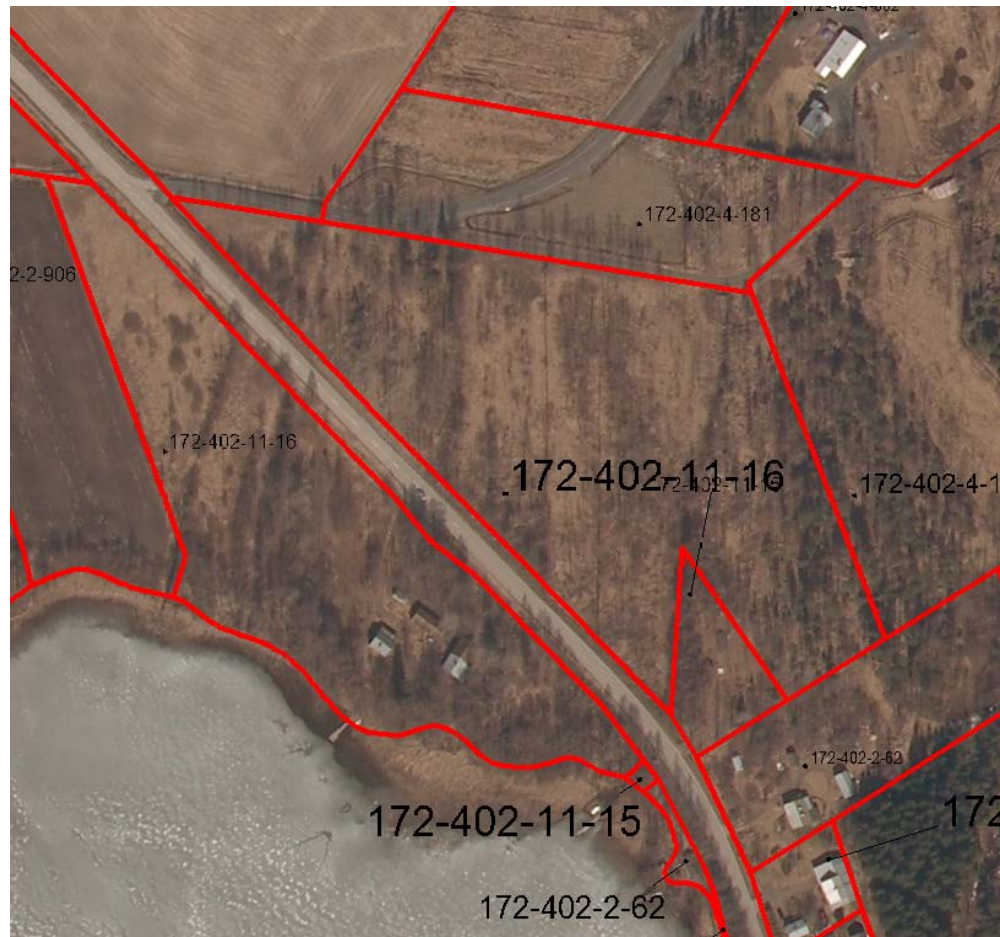
Syvälahden tilan pinta-ala on noin 4,45 ha ja sillä on rantaviivaa Viherillä yhteensä noin 185 m. Alueen etäisyys Joutsan keskustasta on noin 3,5 km ja kouluista noin 2,8 km.

Alueella on voimassa Joutsan kunnanvaltuuston **3.5.2004** hyväksymä oikeusvaikutteinen rantaosayleiskaava, jota ei ole toteutettu kaavan mukaisena matkailupalvelujen alueena (RM).

Syvälahden tila on muodostunut ennen vuotta 1969, jonka perusteella se on edelleen Joutsan rantayleiskaavoituksen tarkoittama jakamaton emätila.

Tilan muut alueet ovat vanhoja peltoja, joille on istutettu koivua. Tilan halki kulkee valtion Joutsa – Pertunmaan maantie.

Tilan rakennukset sijaitsevat Viherin rannalla.



4. Suunnittelutehtävän määrittely ja tavoitteet

Maanomistajan tavoitteena on muuttaa rantaosayleiskaavan matkailupalveluiden alue tavanomaiseen asuinkäyttöön.

Tavoitteena on laatia rantaosayleiskaavan muutos, jossa uusi kaava mahdollistaa rakennuslupien myöntämisen suoraan rantaosayleiskaavan perusteella.

Ranta-alueelle muodostuisi kaavamuutoksella yksi rantaosayleiskaavan mukainen pientalon rakennuspaikka (AP) nykyisten rakennusten alueelle ja lisäksi kaavalla selvitetään maantien toisen puolen maankäyttöä.

Maantielle ei osoiteta uusia tonttiliittymiä.

5. Suunnittelun lähtökohdat

Aluetta koskevat aiemmat suunnitelmat:

Valtakunnalliset alueidenkäyttötavoitteet

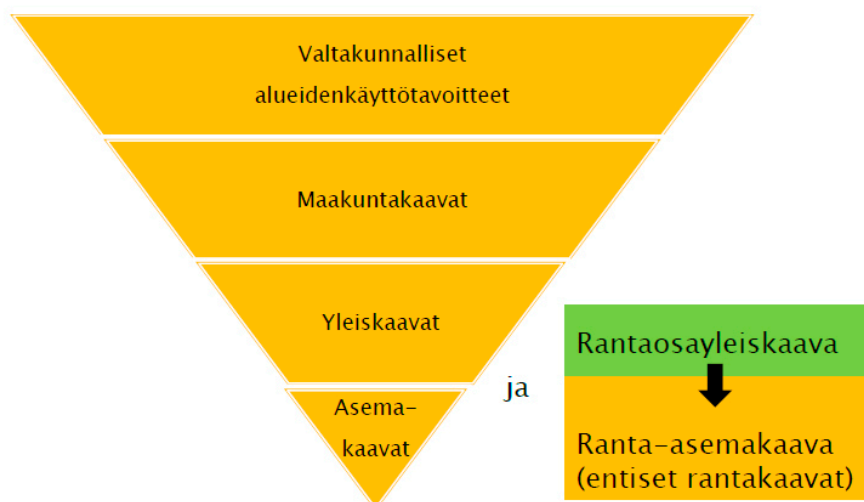
Valtioneuvoston hyväksymät valtakunnalliset alueidenkäyttötavoitteet tulee ottaa osayleiskaavan laadinnassa huomioon kaavan yleistavoitteina.

Valtioneuvoston päätös valtakunnallisista alueidenkäyttötavoitteista on annettu 30.11.2000 ja päätös valtakunnallisten alueidenkäyttötavoitteiden tarkistamisesta on annettu 13.11.2008.

Valtakunnalliset alueidenkäyttötavoitteet ohjaavat tätä osayleiskaavaa

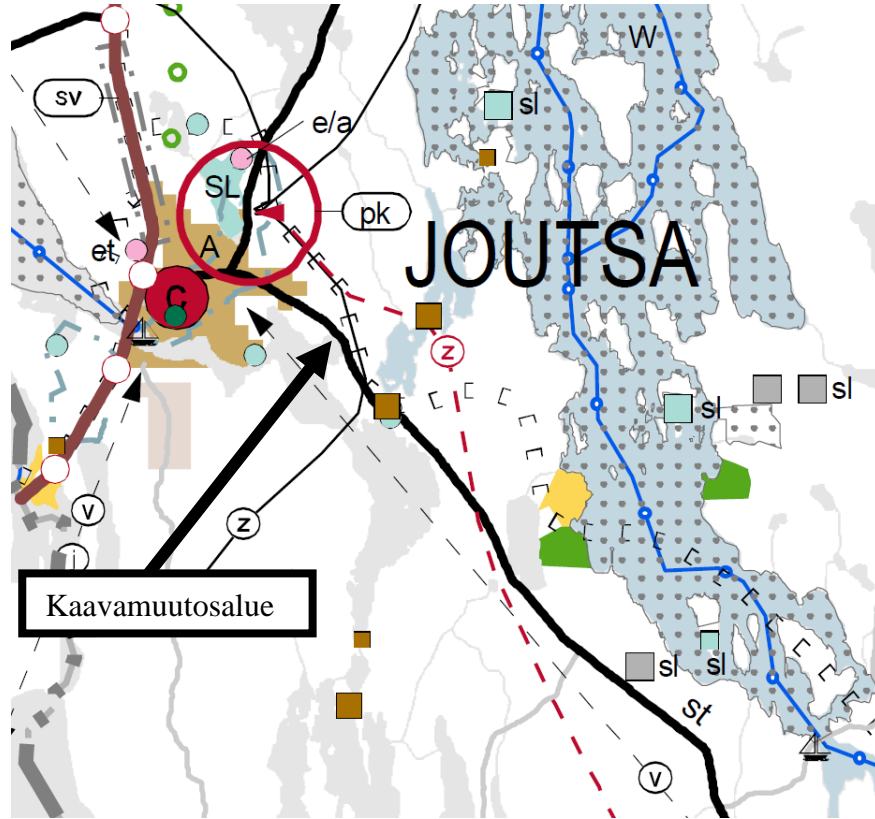
- Toimivan aluerakenteen,
- eheytyvän yhdyskuntarakenteen ja elinympäristön laadun,
- kulttuuri- ja luonnonperinnön,
- virkistyskäytön ja luonnonvarojen sekä
- toimivien yhteysverkostojen ja energiahuollon valtakunnallisten tavoitteiden osalta.

Suomen kaavahierarkia:



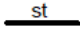
Maakuntakaava

Keski-Suomen maakuntakaava on maakuntavaltuuston 16.5.2007 hyväksymä ja ympäristöministeriön 14.4.2009 vahvistama. Kaava sai lainvoiman 10.12.2009. Maakuntakaava on ohjeena yleiskaavoja laadittaessa.




Rantaosayleiskaavan muutosalueeseen ei kohdistu maakuntakaavan varsinaisia alue-varauksia.

Yleiskaavassa tulee kuitenkin ottaa huomioon maakuntakaavaan merkityt tie ja johtovaraukset, joista seuraa rakentamiseen mm. etäisyysvaatimuksia:

 **Seututie (st)**

Merkinnän kuvaus: Seututeinä osoitetaan seutukuntien liikennettä palvelevia ja seutukuntia pääteihin yhdistäviä teitä. Alueella on voimassa MRL 33 §:n mukainen ehdollinen rakentamisrajoitus.

 **Pääjohto, yhteystarve (j, v)**

Merkinnän kuvaus: Merkinnällä osoitetaan siirtoviemärin (j) tai päävesijohdon (v) pitkän aikavälin yhteystarve.

Keski-Suomen 1. Vaihemaakuntakaava.

Ei koske nyt suunniteltavaa aluetta.
(Jyväskylän seudun jätteenkäsittelykeskus)

Keski-Suomen 2. Vaihemaakuntakaava.

- Ei sisällä merkintöjä nyt kaavoitettavaan alueeseen

Keski-Suomen 3. Vaihemaakuntakaava.

- Ei sisällä merkintöjä nyt kaavoitettavaan alueeseen

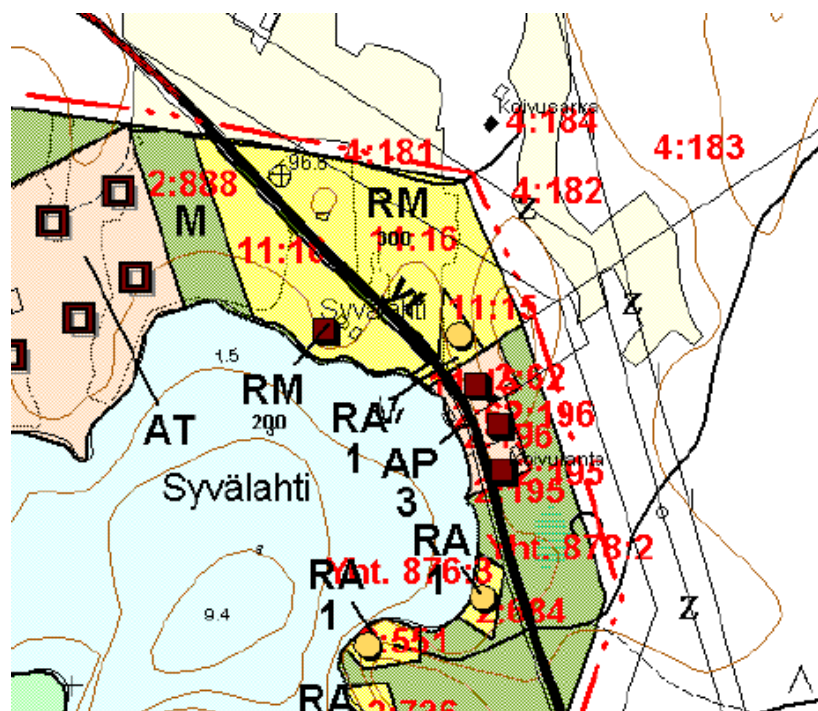
Keski-Suomen 4. Vaihemaakuntakaava.

- Ei sisällä merkintöjä nyt kaavoitettavaan alueeseen eli rantaosayleiskaavan muutos sijaitsee maakuntakaavan tarkoittaman taajamarakenteen ulkopuolella. Kaavamuutoshankkeella ei ole vaikutuksia 4. vaihekaavan sv-4 merkintään (varalaskupaikan suojavyöhyke)

Maakuntavaltuuston 3.5.2013 hyväksymä neljäs vaihemaakuntakaava ei ole vielä lainvoimainen.

Yleiskaavat

Voimassa oleva, lainvoimainen rantaosayleiskaava, hyväksytty 3.5.2004.



Kaavamuutosalue on kokonaan matkailupalvelujen aluetta RM.

Ranta-asemakaavat

Alueella ei ole voimassa ranta-asemakaavoja.

Rakennusjärjestys

Joutsan kunnan rakennusjärjestys on hyväksytty kunnanvaltuustossa 19.12.2011.

Pohjakartta

Rantaosayleiskaava laaditaan Maanmittauslaitoksen maastotietokannan tai peruskartta-aineiston päälle mittakaavaan 1:10 000.

Alueelle aiemmin laaditut selvitykset ja muu suunnitteluaineisto

- Kaavatyössä hyödynnetään Joutsan rantaosayleiskaavan ja maakuntakaavan taustaselvityksiä.

6. Osalliset

- Kaava-alueen maanomistajat ja asukkaat ja kaikki ne joiden asumiseen tai työntekoon kaava oleellisesti vaikuttaa
- Kaikki ne yritykset ja yhteisöt, sekä viranomaiset, joiden toimintaan kaava oleellisesti vaikuttaa
- Joutsan kunta
- Keski-Suomen liitto
- Keski-Suomen Ely-keskus
- Keski-Suomen museo

7. Viranomaisyhteistyö

Osallistumis- ja arviointisuunnitelman luonnos lähetetään viranomaisille tiedoksi kaavan vireilletulovaiheessa ennen viranomaisneuvottelua.

Vireilletulovaiheessa järjestettiin 1. viranomaisneuvottelu 10.6.2014, jossa käsiteltiin mm. osallistumis- ja arviointisuunnitelman sisältö, kaavoituksen lähtökohdat, kaava-alueen rajaus ja tavoitteet sekä viranomaisten näkemys työssä laadittavista selvityksistä ja arvioitavista vaikutuksista.

Kaavaehdotuksesta pyydetään viranomaisilta kirjalliset lausunnot.

Kaavaehdotuksen nähtävilläolon jälkeen järjestetään tarvittaessa 2. viranomaisneuvottelu.

8. Laadittavat selvitykset ja arvioitavat vaikutukset

Rantaosayleiskaavaa laadittaessa on tarpeellisessa määrin selvitettävä suunnitelman toteuttamisen ekologiset, taloudelliset, sosiaaliset ja kulttuuriset vaikutukset. Selvitykset on tehtävä koko siltä alueelta, jolla kaavalla voidaan arvioida olevan olennaisia vaikutuksia.

Rantaosayleiskaavaa laadittaessa on otettava huomioon maankäyttö- ja rakennuslaissa määritellyt yleiskaavan sisältövaatimukset ja ranta-alueita koskevat erityiset sisältövaatimukset.

Laadittavat uudet selvitykset:

- Hyödynnetään rantaosayleiskaavan luonto- ym. selvityksiä
- liito-oravien mahdolliset elinympäristöt selvitetään
- Emätilaselvitys tarkistetaan
- Tehdään selvitys alueen nykyisistä rakennuksista
- Tarkastellaan maantien suoja-alueita ja melua

- Selvitetään sijoittuminen yhdyskuntarakenteeseen ja kunnallistekniset verkostot sekä etäisyys palveluihin
- Tarkistetaan valtion ympäristöhallinnon ylläpitämät paikkatietoaineistot tämän hankkeen vaikutuspiiristä: esim. pohjavesialueet, muut suojelualueet, maa- ja kallioperän tiedot (OIVA ja HERTTA -aineistot)

Arvioitavat vaikutukset:

Kaavatyön suppeasta aluerajauksesta huolimatta arvioidaan hankkeen vaikutuksia mm.:

- kulttuuri- ja luonnonympäristöön,
- sosiaaliset vaikutukset
- arvioidaan hankkeen vaikutuksia kunnan yhdyskuntarakenteeseen ja teknisen huollon sekä palveluiden järjestämiseen
- taloudelliset vaikutukset
- arvioidaan vaikutuksia liikenteeseen (sujuvuus, turvallisuus)
- Arvioidaan maantien meluvaikutuksia

9. Yhteystiedot

Lisätietoja kaavoituksesta

Tekninen johtaja Jari Lämsä
puh. 0400 646848, sähköposti: jari.lamsa@joutsa.fi

Aluearkkitehti Jukka S Lehtonen
puh. 040 590 1788, sähköposti: jukkaslehtonen@joutsa.fi

**Kaavan osallistumisvaiheissa kirjallinen palaute
lähetetään kuntaan osoitteeseen:
Joutsan kunta, tekninen os.
Länsitie 5, 19650 Joutsa**

Kaavan laatija (2015): Tiina Pellinen, ins AMK

Palaute osallistumis- ja arviointisuunnitelmasta

Osallistumis- ja arviointisuunnitelma on nähtävissä Joutsan kunnan teknisellä osastolla ja siitä voi halutessaan antaa palautetta kaavan laatijalle. Palautteen voi jättää kunnan tekniseen toimistoon.

Osallisilla on maankäyttö- ja rakennuslain 64§:n nojalla oikeus ennen kaavaehdotuksen asettamista julkisesti nähtäville esittää Keski-Suomen Ely-keskukselle neuvottelun käymistä osallistumis- ja arviointisuunnitelman riittävydestä.

**Osallistumis- ja arviointisuunnitelmaa täydennetään
tarvittaessa suunnittelun kuluessa.**