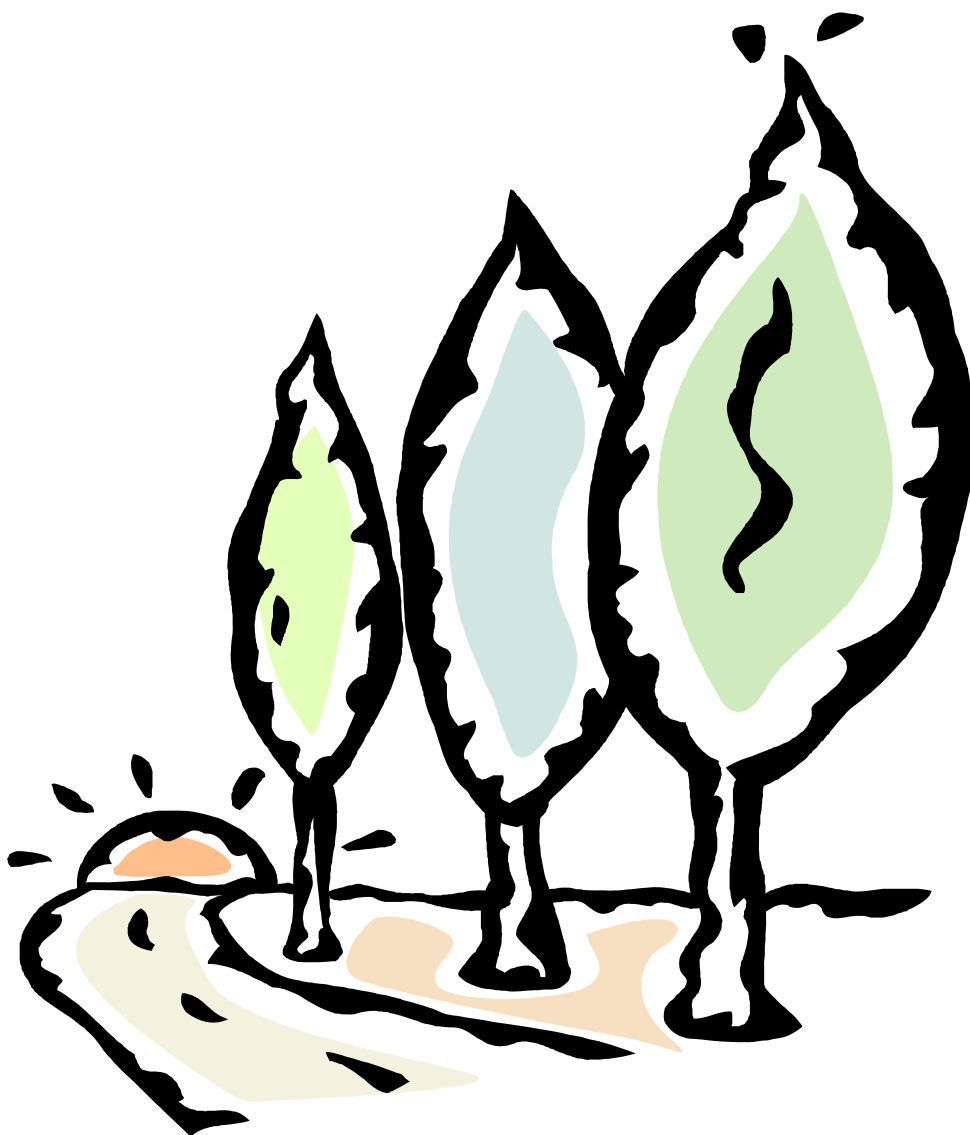


YKSITYISTEIDEN
AVUSTAMISEN PERUSTEET
JOUTSAN KUNNASSA



Tiejaos
Tekninen lautakunta
Kunnanhallitus
Kunnanvaltuusto

04.04.2008
xx.xx.2008
xx.xx.2008
xx.xx.2008

1. YLEISTÄ

Joutsen kunta avustaa vuosittain hakemuksensa jättäneitä yksityisteitä kunnan talousarviossa varatun määrärahan puitteissa. Avustus koskee teiden kunnossapitoa.

Avustusten jakamisesta näiden sääntöjen mukaisesti päättää Joutsen kunnan teknisen lautakunnan alainen lupajaosto.

2. TIELUOKAT

Avustettavat yksityistiet jaetaan kolmeen eri luokkaan:

- I Vilkasliikenteinen yksityistie, jolla on huomattavan paljon ulkopuolista liikennettä tai tie on kahden maantien yhdistävä yksityistie eli ns. läpikulkutie, jolla on paikkakunnan liikenteessä huomattava merkitys
- II Pysyvän asutuksen pääsytie, jossa on vähintään yksi ympärivuotisesti asuttu talous. Avustusta maksetaan viimeiselle pysyvälle asutukselle asti.
- III Jäätie, joka on pysyvän asutuksen pääsytie tai jolla on muuten huomattava liikenteellinen merkitys.

Yksityistien luokan päättää teknisen lautakunnan alainen lupajaosto. Tien eri osat voivat kuulua eri tieluokkiin.

3. AVUSTUSPERUSTEET

Pysyvän asutuksen käyttämän tien tai sen osan pituuden tulee olla vähintään 500 m.

Kunta avustaa luokkiin I ja II kuuluvia teitä laskennalliseen kilometrikustannukseen perustuen. Lupajaosto määrittelee vuosittain laskennallisen kilometrikustannuksen ja avustusprosentit luokille I ja II.

Tieluokan III avustus on harkinnanvarainen ja avustusta haetaan edellisen vuoden kulutusitteen perusteella.

Tiekuntien tulee vuosittain kerätä tiemaksuja tieosakkailta. Mikäli tiemaksuja ei ole kerätty, lupajaosto alentaa harkintansa mukaisesti avustuksen määrää.

Tiekunnat eivät saa rahastoida saamiaan avustuksia ilman pätevää syytä vaan avustusrahat tulee käyttää tienpitoon. Mikäli tiekunnan tilillä on vuoden lopussa varoja yli kaksinkertaisesti verrattuna vuoden kunnossapitokuluihin, voi lupajaosto harkintansa mukaisesti alentaa avustuksen määrää.

Avustusta haettaessa tulee mainita varautumisesta perusparannukseen, mikäli tiekunta kerää tiemaksuja tätä varten useamman vuoden aikana.

4. TOIMITUSKUSTANNUKSET

Lupajaoksen (kunnan tielautakunnan) toimitukset:

- Toimituksen maksaa pääsääntöisesti hakija.
- Kunta voi perustellusta syystä maksaa kokonaan tai osan toimituskustannuksista.
- Toimituskustannusten jaosta tehdään päätös toimituksessa.

Maanmittauslaitoksen toimitukset:

- Toimituskustannukset maksaa pääsääntöisesti hakija.

5. AVUSTUSTEN HAKEMINEN, KÄSITTELY JA MAKSATUS

Kunnossapitoavustusta haetaan vuosittain maaliskuun loppuun mennessä. Hakemus tulee tehdä tätä tarkoitusta varten laaditulle lomakkeelle. Myöhästyneitä avustushakemuksia ei käsitellä. Ensimmäistä kertaa avustusta haettaessa tulee hakemukseen liittää kartta, johon tie sekä mahdollinen pysyvä asutus on merkitty.

Kunnossapitoavustus maksetaan tiekunnan tilille tai järjestäytymättömän tien kyseessä ollessa tieosakkaiden valtuuttaman henkilön tilille.

Avustuksen hakijan ilmoittamien virheellisten tietojen tai muuten virheellisin perustein maksettu avustus voidaan periä takaisin.

6. ERITYISSÄÄNNÖKSIÄ

Pysyvällä asutuksella tarkoitetaan, että kiinteistö on ympärivuotisessa käytössä ja asukkaat on väestörekisteriin merkitty kyseiselle kiinteistölle.

Tiekunnan tilikausi tulee olla kalenterivuosi.

Lupajaosto valvoo tiekuntien avustusten käyttöä tarvittaessa tietarkastuksilla. Tietarkastuksessa voi olla läsnä tiekunnan edustaja. Tarkastuksista ilmoitetaan erikseen tiekunnille etukäteen. Tietarkastuksissa todetaan mm. yksityistien yleinen kunto, kunnossapidon taso, tien luokka, tien / tien haarojen pituus, kirjanpito ja annetaan tiekunnalle tarvittaessa ohjeita tienpidon edistämiseksi.

Mikäli tiekunta ei esitä kirjanpitoaan pyynnöstä tietarkastuksen yhteydessä, tulee siitä toimittaa kopiot lupajaostolle sen määräämän ajan kuluessa. Kirjanpidon esittämisen laiminlyönti johtaa seuraavan vuoden avustuksen hylkäämiseen.

Yksityistien sijaitessa useamman kunnan alueella, avustus koskee vain Joutsan kunnan alueella olevaa tien osaa. Vakituisen asutuksen tulee lisäksi sijaita Joutsan kunnan puolella.

Mikäli kunta on avustanut yksityistien kunnossapitoa, tien käyttämistä muuhun kuin tieosakkaiden hyväksi tapahtuviin kuljetuksiin ei saa kieltää kymmenen vuoden aikana viimeisen avustuserän nostamisesta. Säännöllisen liikenteen harjoittamiseen tarvitaan kuitenkin tiekunnan suostumus.

Jos muusta kuin tieosakkaiden hyväksi tapahtuvasta liikenteestä aiheutuu huomattavaa haittaa tieosakkaille tai liikenneturvallisuudelle, liikennettä voidaan rajoittaa avustuksen myöntäjän suostumuksella. Jos tiekunta kieltää liikenteen muilta kuin tieosakkailta ilman kunnan suostumusta, kunnanavustus evätään.